

Vier deutsche Lieder

mit Begleitung des Pianoforte

arrangirt und dem

Fräulein Franciska Schimm

achtungsvoll gewidmet

von

JOSEPHINE LANG

Eigenthum des Verlegers

München bei *J. A. Schäffer*
Kunst- und Landkarten- und Musikalien-
Handlung.

Preis kr.
nd. 9gr.

1625

Amoroso e con espressione.

Singstimme

- 1. Ich schnitt es gern in alle Rin - den ein'
- 2. Könnt' ich machtes allen We - sen kund,
- 3. Wie selig ist, wer dich die Sei - ne nennt

Pianoforte.

- 1. ich grub es gern in jeden Kie - sel - stein, ich möchte sah'n auf're des grüne Beet. mit
- 2. ich wollt mit mir spräch's jeder Men - schen - Mund, ach, sang es doch der Nächti - gallen Chor. Ach,
- 3. dem deiner Liebe schöne Flam - me brennt, wohl mir, ich habe dieses Glück erstrebt, hab

- 1. Kressensamen deres schnell verräth, Auf je - - des le - ern Blättchen möcht ich's
- 2. trägt es doch die muntere Lerche vor, O könnt' ich's täg - lich tausend - mal dir
- 3. meines Dasein's Hochgenus erlebt, mit mei - nem Blut möcht sterbend ich's noch

schreiben. Dein ist mein Herz, und wird es e - wig blei - ben,

Dein ist mein Herz, und wird es e - wig wird es e - wig

p *crescendo.*

blei - — ben.

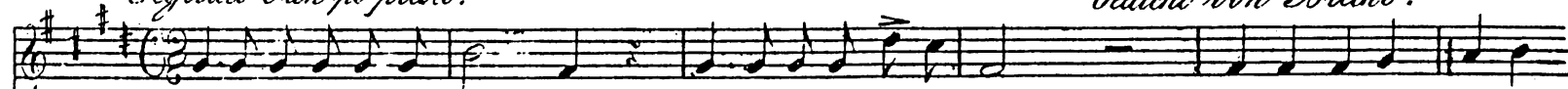
Fine.
Dal segno.

Agitato e un po' presto.

Li - ed .

Gedicht von Brecht.

Singstimme



*Liebe findet sich die Wor - te,
Bricht die Jüngerschute Stun - de
Liebe lässt sich stillgenü - gen,*

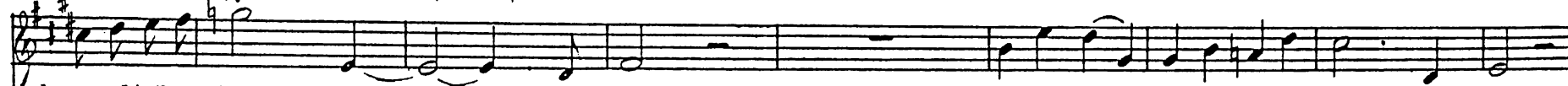
*weil sie einsam sehnt geht;
endlich wunderbar herein,
braucht zu Worten wenig Zeit,*

*Liebe die am rechten
liegt ein Schloss vor ihren
trinkt in vollen Lebens...*

Pianoforte.



*Ort, ganz zur Unzeit stille steht alles weil sie sich zu sagen nichts ergibt set sie zu fragen nur die
Mund, und sie spricht nicht ja noch nein, alles ist hinüber ge - taucht eh die Lippe Liebe haucht ist es
Tügn ihre selbige Ewigkeit, Liebe fragt nach weiter keinen und was die als drittes meinen ist nur*



*Antwort bleibt zurück,
Liebe was sie spricht,
immer sie dabei,*

*sie bleibt - zurück,
was sie sie spricht.
nur sie dabei.*

*nur die Antwort nur die. Antwort bleibt zurück!
Ist es Liebe ist es Liebe was sie spricht.
Ist nur immer ist nur immer sie da - bei.*



Dal segno *Fine.*

Frühzeitiger Frühling.

gedicht. von Goethe.

Singstimme.

Allegro con anima

1. Tage der Wärme kommt ihr so
2. Unter des grünen blühender
3. Mächtiger rühret bald sich ein
4. Leise Bewegung lebt in der

Pianoforte.

pp *crescendo.*

1. bald,	schenkt mir die Sonne	Hügel und Wald;	reichlicher fließen Bächlein zumal	sind es die Wiesen ist es das Thal
2. Kraft	naschen die Bienen	summend vom Suft	bundes Gefieder rauschet im Main,	Himlische Lieder schallen darein.
3. Hauch	doch er verliert	gleich sich im Strauch aber zum Busen kehrt er zurück,	helfet ihr Musen tragen das Glück	
4. Luft,	reizende, Regung	schlafender Duft,	saget seit gestern wie mir geschah,	liebliche Schwester Liebchen ist da,

Das segno.

sind es die Wie - sen ist es das Thal.
 Himmliche Lie - der schal - len darein.
 Hel - fet ihr Mu - sen tra - gen das Glück.
 Lieb - li - che Schwester Lieb - chen ist da.

appassionato. *Sf* *p* *pp* *ritard.* *pp* *ritard.*

Geisternähe.

Larguido. *Gedicht. von Matthisson.*

Singstimme.

Der Dämmer - ung - Schein durchblick den Hain,
 Dein Tau - ber - Bild er - scheint so mild
 Er schut, wie hier sich stets nach Dir;

Hier beim Ge -
 wie Hes - per -
 Fest wie dem

Pianoforte.

